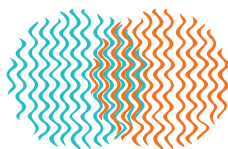




Lundi 20 Mai 2019

Salle Laroque
Ministère des Solidarités
et de la Santé



**Fin de vie
Soins Palliatifs**
CENTRE NATIONAL

Ehpad : Les directives anticipées, partage d'expériences

PROGRAMME

(sous réserve)

9h00 / 9h30

Accueil, café

9h30 / 10h00

Ouverture

La directrice générale de l'offre de soins ou son représentant
Le directeur général de la cohésion sociale ou son représentant

Pourquoi cette journée ?

Véronique Fournier, Présidente du Centre national des soins palliatifs et de la fin de vie

Introduction au débat par le modérateur de la journée
Eric Favereau, journaliste à Libération

10h00 / 10h30

Les directives anticipées en Ehpad : le point de vue des directeurs d'établissement

Matthieu Colin, Ehpad Korian Maison des aînés, Sainte-Marguerite, Vosges

Romy Lasserre, Ehpad ACPA Péan, Paris

Christian Verron, Ehpad François Mitterrand, Gannat

10h30 / 11h00

Les directives anticipées en Ehpad : l'expérience des médecins

Denis Soriano, médecin coordinateur en Ehpad et médecin de soins palliatifs, Le Clos de Cimiez, Nice

Monique Girard Hadjadj, gériatre, médecin coordinateur en Ehpad et médecin référent national du Groupe Les Opalines, Avignon

x

11h00 / 12h00

Les directives anticipées en Ehpad, initiatives soignantes
Mélanie Pialot, neuro-psychologue et **Nelly Saulieres**, infirmière coordinatrice, GCSMS Solea, Aveyron

Marie Morel Coulier, psychologue, Ehpad Centre d'action sociale de la ville de Paris (CASVP)

Aurore Feignier, psychologue et **Marie Géry**, infirmière, Ehpad CRG Les Petits Frères des Pauvres, Nouan Le Fuzelier

Avec le témoignage de **Madame S.**, résidente

12h00 / 13h00

Débat avec la salle

13h00 / 14h00

Déjeuner

14h00 / 14h30

Accueil, café

14h30 / 14h50

Les directives anticipées en Ehpad : qu'en disent les résidents et les proches ? Une enquête comparative dans 4 Ehpad de la région parisienne

Nicolas Foureur, médecin et **Cynthia Le Bon**, soignante, Centre d'éthique clinique, AP-HP, Paris

14h50 / 15h40

Les directives anticipées en Ehpad : qu'en pensent les proches et les bénévoles ?

Marie-Hélène Bachellerie, Présidente de l'association Jalmarv-Rhône, Lyon

Frédérique Beliard, fille de résidente, Nantes

Elisabeth Devauchelle, fille et belle-fille de résidentes, membre du Conseil de vie sociale, Ehpad Ile-de-France

Evelyne Lagardet, fille de résidente, Ehpad, Paris

15h40 / 16h40

Débat avec la salle

16h40 / 17h00

Conclusion : quels enseignements ? Quelles pistes pour l'avenir ?

Vincent Morel, Président du plan national 2015-2018 pour le développement des soins palliatifs et l'accompagnement en fin de vie, CHU, Rennes

Pour plus d'informations : contact@spfv.fr ou **01 53 72 33 25**