

Contactez-nous !

du lundi au vendredi
de 8h30 à 17h30

Plateforme d'Admission Adulte

01 73 73 57 57

had.adulte@aphp.fr

Fax: 01 73 73 56 56

Un médecin
est joignable pour répondre
à vos questions

Une secrétaire enregistre
votre demande.

Une IDE de coordination
vient à votre rencontre
et à celle de votre patient.

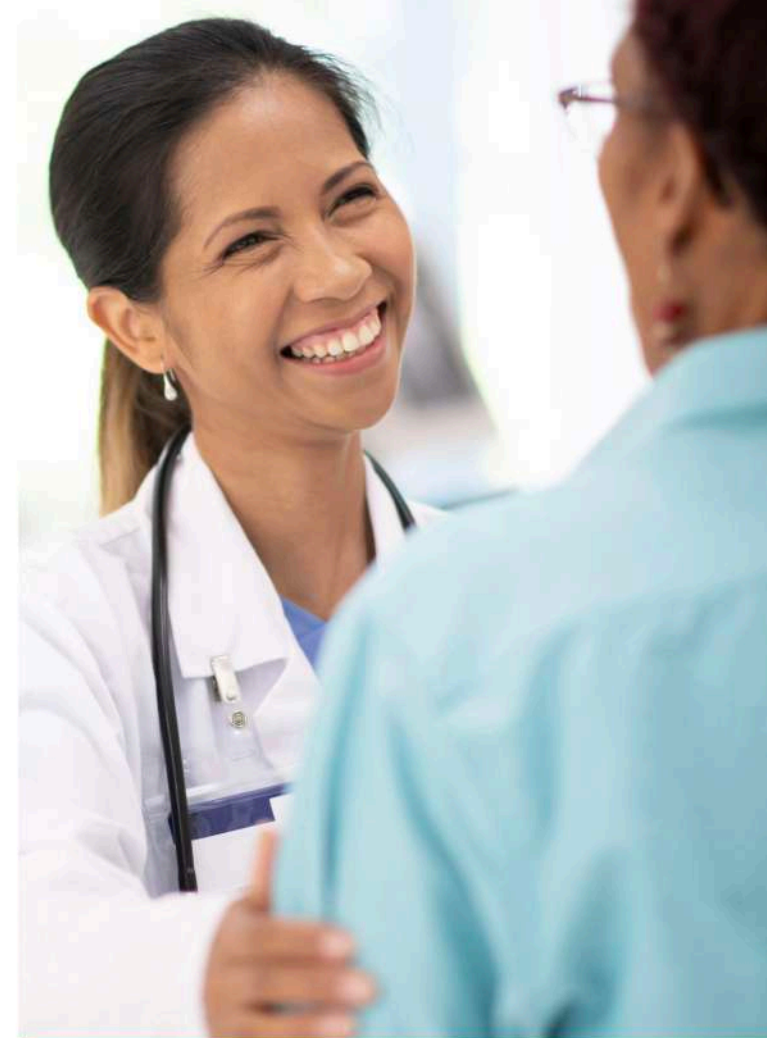
L'Hospitalisation à Domicile
de votre patient
est assurée dans les meilleurs délais,
par l'unité la plus proche
de son domicile,
après validation médicale.

Modes de prise en charge justifiant une HAD

- Les soins palliatifs
- La chimiothérapie anticancéreuse
- La surveillance post-chimiothérapie
- Les pansements complexes
- Les soins spécifiques
- Le post-traitement chirurgical
- Les traitements intraveineux
- L'assistance respiratoire
- L'éducation du patient et de son entourage
- Les soins infirmiers lourds
- La nutrition parentérale
- La nutrition entérale
- La rééducation
- La post-radiothérapie
- La prise en charge psychologique et sociale
- La prise en charge de la douleur

Votre contact :

Pour en savoir plus :
www.hospitalisationadomicile.aphp.fr



PRESCRIRE

Comment adresser mon patient en
hospitalisation
à domicile ?

Service communication HAD AP-HP avril 2021 - Crédit photo iStock



Territoire d'intervention des Unités de Soins Adulte



**L'Hospitalisation
à Domicile de l'AP-HP**
assure au domicile des
patients, des soins hospitaliers
complexes et coordonnés

**Pour près de
900 patients par jour !**
Hospitalisation Adulte,
Pédiatrie et Obstétrique

7j/7 et 24h/24

**Une équipe de
médecins coordonnateurs :**
médecin généraliste, gériatre,
pédiatre, oncologue, obstétricien
endocrinologue, soins palliatifs,
dermatologue, médecine interne
et réanimateur.

**Une équipe d'infirmières
de coordination et de liaison
à votre écoute ...**

**Des équipes
pluridisciplinaires
au service des patients :**
infirmières, aides-soignants, diététiciens,
puéricultrices, sages-femmes,
kinésithérapeutes, ergothérapeutes,
psychologues, assistantes-sociales,
pharmaciens et préparateurs en pharmacie.



- CONTOUR DES DÉPARTEMENTS
- ▲ ÉQUIPE DE COORDINATION
- UNITÉ DE SOINS DE NUIT
- UNITÉ DE SOINS DU DÉPARTEMENT
SOINS ADULTE