

Qu'est-ce-que l'Hospitalisation à Domicile - HAD - de l'AP-HP ?

L'Établissement d'Hospitalisation à Domicile - HAD - de l'AP-HP prend en charge près de **900 patients par jour**, chez eux, auprès de leur famille et de leurs proches principalement sur tout le **territoire du Grand Paris**. Chaque jour en moyenne, **140 enfants** sont pris en charge en Île-de-France par l'HAD de l'AP-HP.

Plus grande structure publique d'hospitalisation à domicile en France, l'HAD de l'AP-HP possède une **expertise spécifique** dans le lien ville-hôpital et avec le secteur médico-social.

Des visites régulières sont effectuées par nos professionnels de santé dont, une équipe paramédicale et un pédiatre, pour vous apporter les équipements et les médicaments dont votre enfant a besoin. Nous assurons la **continuité de ses soins**, en lien avec votre maternité qui a prescrit votre hospitalisation à domicile.

Nous assurons la continuité
des soins de votre bébé
24h/24, 7j/7.

CONTACTS UTILES

www.portersonenfant.fr
www.afpb-asso.fr

Notre équipe de nuit
De 21h à 7h

Veuillez contacter le
01 73 73 54 71

Numéro d'urgence



Etiquette de l'unité de soins

Pour en savoir plus :
www.hospitalisationadomicile.aphp.fr



ACCOMPAGNER

Comment porter votre bébé ?

L'HAD AP-HP vous conseille
et vous accompagne

Service communication HAD AP-HP avril 2021 - Crédit photo iStock



Comment porter votre bébé ?

A l'HAD de l'AP-HP, la **prise en charge de l'enfant** au sein de son environnement et le **respect de ses besoins** sont au cœur de nos préoccupations dans chacune des prises en soins.

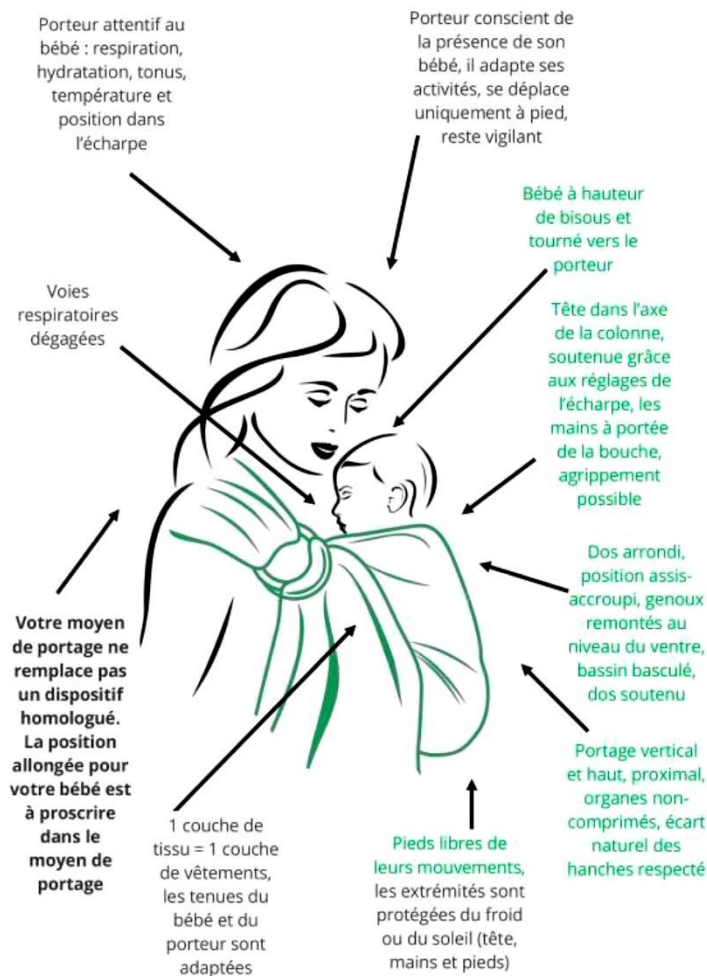
Ces dernières années, la demande des familles en matière de portage est croissante. Ces familles demandent à être **accompagnées, soutenues et conseillées** lors du portage de leur enfant. La diversité de conseils, de matériels et d'informations sont multiples dans ce domaine.

Si la puéricultrice de l'HAD de l'AP-HP a toute sa place dans ce domaine, une **formation spécifique** est nécessaire pour compléter les connaissances pratiques.

La puéricultrice de l'HAD de l'AP-HP, formée au portage est à même d'apporter ses compétences et son expertise professionnelles afin de **répondre à vos besoins spécifiques** et à celui de **votre enfant**.

choisir le bon moyen de portage c'est choisir **un article de qualité, en bon état, bien ajusté, adapté à l'âge, à la morphologie du bébé et à l'activité envisagée.**

Règles de portage physiologique et de sécurité



● Physiologique ● Sécurité

Nous assurons la continuité des soins de votre bébé
24h/24, 7j/7

Quels sont les avantages du portage pour votre bébé ?

- **Favoriser** le sentiment de sécurité du bébé
- **Faciliter** la mise en place de l'allaitement
- **Favoriser** la mise en place du lien d'attachement
- **Faciliter** le peau à peau
- **Favoriser** le bon développement des hanches, de la colonne vertébrale et du tonus musculaire
- **Permettre** la découverte de l'environnement avec un sentiment de sécurité
- **Participer** au réconfort de votre enfant (pleurs, coliques, reflux etc.)

Quels sont les avantages du portage pour vous parents ?

- **Faciliter** le sentiment de compétence parentale
- **Permettre** de libérer les mouvements tout en répondant aux besoins du bébé
- **Faciliter** le quotidien et vos déplacements
- **Favoriser** la relation et la communication avec votre bébé
- **Vous aider** à trouver un rythme familial